

Nieuwsbrief

Q3-2020

editie 31



DE WILDE SPOORWEG BOUW



DE WILDE BETONBORINGEN



DE WILDE TECHNICS B.V.



Nieuwe wissels tunnel Marconiplein



In opdracht van de RET heeft De Wilde Spoorwegbouw vier wissels vervangen in de tunnel van Wisselcomplex Marconiplein 2 te Rotterdam.

De oude wissels in de tunnel waren versleten en daarom hebben we twee 1:9 wissels en twee 1:12 wissels volledig vernieuwd. Het spoor is hier niet in ballast gelegd, maar volledig op beton verankerd. We zijn gestart met het verwijderen van het spoor; hebben de oude ankers uitgeboord en vervolgens de ontstane gaten gevuld met betonmortel. Daarna hebben we de spoorstaven teruggeplaatst en de wisseldelen neergelegd op houten balken, zodat onder de spoorstaven de rughellingplaten gemonteerd konden worden. Voor de wisseldelen was dit reeds

gedaan door de leverancier van de wissels. Onder de rughellingplaten zijn zogenaamde Getzner platen*) van verschillende diktes geplaatst ten behoeve van de opvang van trillingen. Daarnaast zijn deze platen beter bestand tegen de belasting van de metro's. De Getzner platen zorgen er ook voor dat de spoorconstructie geïsoleerd ligt van de ondergrond.

Precisie in maatvoering

De volgende stap in de opbouw is het instellen van de afstelmiddelen, om het spoor minutieus af te stellen op breedte en verplaatsing (spoorwijdte en spoorligging). De maatvoerder zorgt ervoor dat het spoor zeer nauwkeurig is afgesteld op de juiste maatvoeringen. Vervolgens worden er nieuwe gaten geboord, waarin de nieuwe ankers worden verlijmd. Dit verlijmen gebeurt met behulp van lijmstoffen om ervoor te zorgen dat de ankers altijd op de juiste diepte zitten. Na uitharding van de lijm worden de lijmstoffen eraf gedraaid. En dan wordt het spoor afgemonteerd door het aandraaien van de bevestigingsmiddelen. Zo zit om het anker de zogenaamde center, die ervoor zorgt dat de rughellingplaat onbeweeglijk vastzit aan het anker. Op het anker worden nog een veer, ring en borgmoer bevestigd, waarbij de veer met een bepaalde kracht wordt aangedraaid. Door de veer kan de plaat wel omhoog en omlaag bewegen, maar de center voorkomt dat de plaat ook zijwaarts kan bewegen.



Nieuwe wissels tunnel Marconiplein

Test met grote afzuigunit

Tijdens het werk in de tunnel hebben we een test gedaan en voor het eerst gewerkt met een zeer grote afzuigunit. Bij het lassen en slijpen tijdens onze werkzaamheden komt immers rook en stof vrij. Onze medewerkers gaven aan dat zij beduidend minder last hadden van rookgassen en stof, waardoor ze prettiger (en gezonder) hebben kunnen werken. De test werkte eigenlijk beter dan vooraf gedacht. Bij een volgend tunnelproject gaan we de afzuigunit zeker weer gebruiken. Door de afzuigunit iets anders te plaatsen en misschien nog een groter unit te bestellen verwachten we er de volgende keer zelfs nog meer profijt van te hebben.

**) Getzner platen bestaan uit een kunststoflaag met een harde HDPE-plaat. Deze platen zijn zeer duurzaam omdat ze minder hard slijten en zeer lang blijven terugveren naar hun oorspronkelijke dikte.*



BBV De Wadden – baanverbetering door kalkstabilisatie



In opdracht van ProRail heeft De Wilde de sporen en het wissel op emplacement Franeker vernieuwd. Bijzondere van dit project was het aanbrengen van een nieuwe vorm van baanverbetering, namelijk de toepassing van kalkstabilisatie. De kalk zorgt ervoor dat de klei in de ondergrond stabiel wordt en goed verdicht kan worden, zodat er in de toekomst geen problemen meer te verwachten zijn ten aanzien van spoorligging en stabiliteit. De waterhuishouding van het baanlichaam is op orde gebracht door de toepassing van goede drainage. Deze manier van baanverbetering is sneller, duurzamer en goedkoper ten opzichte van de traditionele methoden. Een mooie ontwikkeling!



Nieuw rammelstuk voor weegbrug Precia Molen



Specialist in weegbruggen Precia Molen bedacht een nieuw ontwerp van overgangstukken en spoorstaven voor weegbruggen. De Wilde Technics vertaalde het ontwerp vervolgens naar programmeren voor de CNC-freesmachine.

Op eigen terrein realiseert Precia Molen een prefab weegbrug voor een relatie, in dit geval een weegbrug voor goederentreinen. De Wilde leverde de bewerkte spoorstaven en stelde deze vervolgens af in een bekistingmal.

De weegbrug is geschikt voor 1 wagon en staat vanzelfsprekend 'los' van het spoor. De overgang van het aanlopend ballastspoor naar het ingegoten groefrails spoor op de weegbrug moet uiteraard zeer soepel verlopen. Dat was voor Precia aanleiding om een nieuw overgangsdeel, ook wel rammelstuk genaamd, te ontwerpen. Aan Technics de vraag om mee te denken over de wijze van frezen van de spoorstaven, waarmee die soepele overgang gegarandeerd kon worden. Technics programmeerde een speciale bewerking voor het CNC-frezen (Computer Numerical Control, oftewel computergestuurd). Daarmee werden drie soorten overgangsbewerkingen gerealiseerd: voor de korte complexe overgangstukken uit NP46 spoorstaven; voor de aanloopsporen eveneens uit NP46 en voor enkele lange spoorstaven (18 meter) uit Ri57 groefdeel voor op de weegbrug zelf.

Bijscholing: veiligheid is geen toevalligheid bij De Wilde

Een groot aantal medewerkers heeft de jaarlijkse cursus '**Bedrijfshulpverlener BHV**' weer met succes doorlopen. Daarin is o.a. aan de orde gekomen: organisatie bedrijfs-hulpverlening; het bestrijden van brand met blusmiddelen; brandwonden, bloedingen stelpen & aanleggen verband en levensreddende handelingen (EHBO reanimatie).

Ook herhaald is de cursus '**Veilig werken met de heftruck**', met aandacht voor zaken als Arbowetgeving; last-behandeling; stabiliteit; aandrijving en inrichting magazijn.

En voor het veilig werken met een bovenloopkraan heeft een aantal collega's de cursus '**Veilig verplaatsen van lasten**' gevolgd. Hierin kwamen onderwerpen aan de orde zoals veiligheidsvoorschriften; ingebruikname en controle bovenloopkraan; werken met de bovenloop-kraan; defecten en calamiteiten; hijsgereedschappen en controle ervan; methodes van aanslaan en LMRA.



Veiligheidsposter

Elk jaar ontwikkelt De Wilde Spoorwegbouw een aantal veiligheidsposters om veiligheid continu onder de aandacht te houden. Deze keer is gekozen voor het onderwerp veiligheid bij winters weer. Nadine Bok, veiligheids-kundige en KAM-coördinator, vertelt: 'Met een poster geven we elk veiligheidsissue steeds net iets meer aandacht, dan wanneer we er alleen tijdens de toolboxmeeting bij stil zouden staan. We hangen de poster op in al onze keten en hier op kantoor. Ook versturen we de poster digitaal naar alle collega's en inleners via onze veiligheidsapp. Het onderwerp van de poster wordt overigens in ons V&G-commissie overleg vastgesteld. Vanaf begin 2021 willen wij onze toolboxes ook digitaal aanbieden aan onze mensen. Zo heeft iedereen de mogelijkheid om de toolboxes op zijn eigen manier te volgen en af te sluiten met een korte controle-toets. Zo wordt het plannen, volgen en aanwezig zijn in de huidige tijd een stuk makkelijker!'

WINTERS WEER

RISICO'S

- Onderkoeling (lichaamstemperatuur meer dan 0.5C verlaagd)
- Bevriezingsverschijnselen
- Hoofdpijn
- Uitglippen door natte/bevroren ondergrond



EERSTE HULP BIJ KOU-KLACHTEN

- Bel 112
- Niet wrijven of masseren, en zeker niet met sneeuw
- Warm houden (niet te snel)

VEILIGHEID BEGINT BIJ JEZELF



DE WILDE BETONBORINGEN



MEET IN HOLLAND



DE WILDE TECHNICS B.V.



DE WILDE SPOORWAGBOUW

**HOU JE
VOORAL
WARM!**

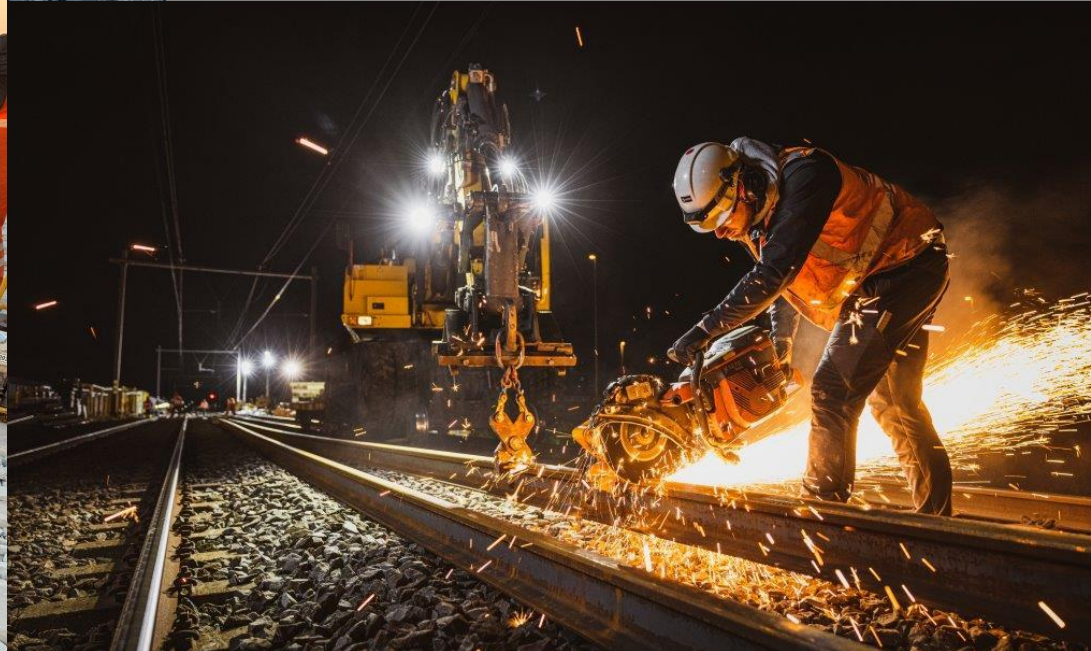
PREVENTIEVE MAATREGELEN

- Draag doorwerkklleding
- Draag (winter)-handschoenen
- Draag een muts over je oren
- Kijk uit waar je loopt
- Rij met aangepaste snelheid
- Zoek de verwarmde rustruimtes op
- Hou meer pauzes om warm te blijven

Verlenging ISO 9001 en VCA**



Afgelopen september heeft KIWA de jaarlijkse audit voor ISO 9001 en VCA** afgenomen. Vanwege Corona is de auditonafhankelijk partij geconstateerd, dat kwaliteit en veiligheid bij De Wilde voldoet aan de gestelde eisen deze keer verspreid over meerdere maanden uitgevoerd. Net zoals ieder jaar, is door een en zijn alle certificaten weer verlengd. Wij zijn er trots op dat onze medewerkers weten waarvoor wij willen staan en dat ook dagelijks laten zien. Audits of niet.



DE WILDE SPOORWEG BOUW



DE WILDE BETONBORINGEN



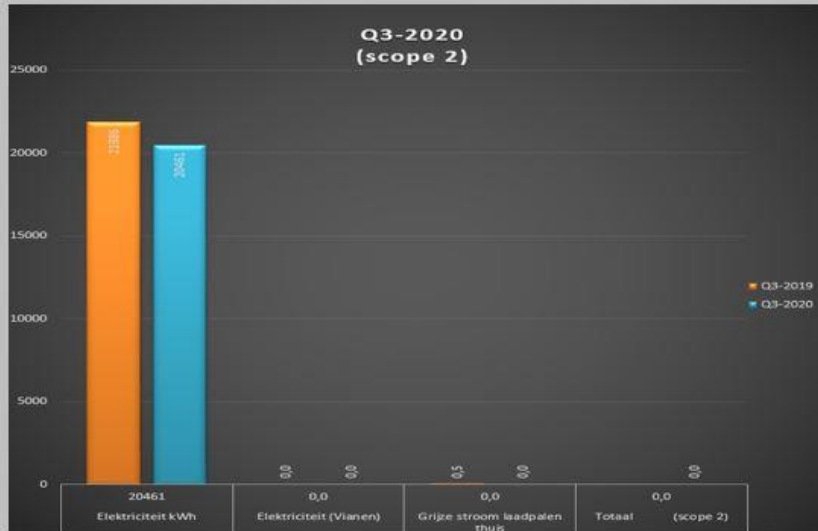
DE WILDE TECHNICS B.V.



MEET
IN HOLLAND

Milieu

CO₂-emissie rapportage (Q3-2020)



DE WILDE SPOORWEG BOUW



DE WILDE BETONBORINGEN



DE WILDE TECHNICS B.V.



MEET
IN HOLLAND

De Wilde

Postbus 119

4130 EC Vianen

T: (0348) 47 01 46

www.dewildebv.nl



DE WILDE **SPOORWEG** BOUW



DE WILDE **BETONBORINGEN**



DE WILDE **TECHNICS B.V.**



MEET
IN HOLLAND