



Nieuwsbrief
Q1-2020
editie 29



DE WILDE SPoorweg **BOUW**



DE WILDE BETONBORINGEN



DE WILDE TECHNICS B.V.



**MEET
IN HOLLAND**

Welkom bij De Wilde!

De Wilde en haar bedrijfsonderdelen zijn de specialisten in Nederland op het gebied van precisie-spoorbouw op bruggen, in tunnels en op viaducten als ook op het gebied van werkzaamheden aan ballastsporen en perrons. Daarnaast zijn we gespecialiseerd in betonboringen, maatvoering en technische oplossingen.



Inhoud

Veiligheidsaudits Trede 4
Speciale keerwand perron Maarn
Project 'De Entree' Amsterdam CS
Meet In Holland
Corona maatregelen
Eltjo Vijn 40 jaar in dienst!
Uitbreiding KAM-afdeling
Milieu: Carbon Footprint

Veiligheidsladder Trede 4 behaald!

Veiligheid heeft bij De Wilde hoge prioriteit en zit in alle vezels van ons bedrijf verankerd. Eind maart hebben de veiligheidsaudits voor Trede 4 plaatsgevonden en vorige week ontvingen wij de goedkeuring en het nieuwe certificaat Veiligheidsladder Trede 4. Wij zijn trots op het behaalde resultaat. Hier hebben wij samen – als één bedrijf – hard aan gewerkt.

John de Wilde licht toe: “Veilig werken is een must in onze branche en zit daarom al jarenlang stevig verankerd in ons DNA. We gaan hier zeer proactief mee om. Zo spreken we elkaar aan op veilig en onveilig gedrag en helpen we elkaar. We maken vakkundig gebruik van ons materieel en onze kennis van het spoor. Ook in samenwerking met onze vaste ketenpartners staat veiligheid hoog in ons vaandel. En verder is veiligheid uiteraard een kwestie van continu logisch nadenken. Natuurlijk kunnen wij intern en extern blijven verbeteren op het gebied van veiligheidsbewustzijn, daartoe ontvingen we ook aanvullende tips tijdens de audit. Onze afdeling KAM en het managementteam blijven aansturen op verbeterpunten en stimuleren ons onophoudelijk om alert te zijn én blijven op alle aspecten van veilig werken.”



**“VEILIGHEID ZIT IN
ALLE VEZELS VAN
ONS BEDRIJF!”**

**DE WILDE
SPOORWEGBOUW
BEHAALT
VEILIGHEIDSLADDER
TREDE 4**

Speciale keerwand talud bij perronvernieuwing Maarn

In samenwerking met ProRail ontwikkelde De Wilde Spoorwegbouw een speciale keerwand, zodat het hoge talud de belasting van het nieuwe perron in Maarn zou kunnen blijven dragen.

Het huidige perron van station Maarn voldeed niet meer en was bovendien aan het einde van de levensduur. Ook was het, in het kader van het Programma Hoogfrequent Spoorvervoer (PHS), noodzakelijk om het perron te verbreden van 3 meter naar 3,9 meter. Daarom besloot ProRail tot volledige vernieuwing van perron Station Maarn. Een behoorlijke uitdaging vanwege de ligging van dit perron: op een circa 7 meter hoog dijklichaam. Het uitbreiden naar de rand van het talud zou veel te veel belasting creëren. Koren op de molen dus voor De Wilde Spoorwegbouw, om mee te denken aan een solide en realiseerbare oplossing. Er werd een constructie bedacht waarbij er aan de achterzijde van het perron een overstek werd gemaakt aan een hogere keerwand. Op die manier leunt het gewicht van de keerwand als het ware naar binnen, zodat het huidige talud zonder verdere aanpassingen de belasting van de nieuwe perronconstructie kan dragen.





Speciale keerwand: overstek naar buiten

Verder vernieuwden we de trapogang en de hellingbaan. Ook is de outillage volledig vernieuwd: moderneabri's, banken, prullenbakken en wachruimtes sieren het nieuwe perron!



DE WILDE SPOORWEG BOUW



DE WILDE BETONBORINGEN



DE WILDE TECHNICS B.V.



MEET
IN HOLLAND

Project 'De Entree': vernieuwing centrumzijde Amsterdam Centraal

Het stationsgebied aan de centrumzijde van Amsterdam Centraal wordt volledig vervangen. Het hele gebied wordt overzichtelijker en aantrekkelijker. De tramsporen en haltes worden volledig vernieuwd en zowel Meet In Holland als De Wilde Spoorwegbouw werken hier in opdracht van Van den Heuvel Infra aan de nieuwe spoorconstructies voor de tram.



‘De Entree’



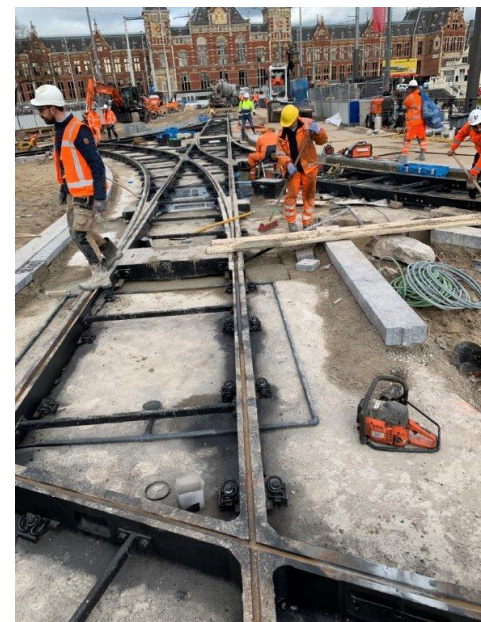
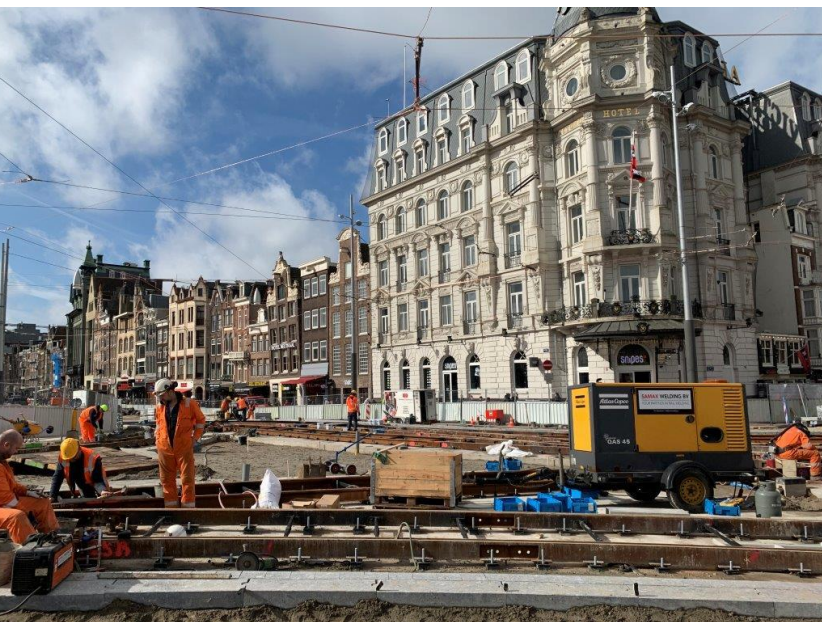
Meet In Holland: gespecialiseerd in lightrail maatvoering

Voor de vernieuwing van de tramconstructie op het Damrak was de uitdaging vooral de complexiteit. Verschillende sporen die elkaar meerdere malen kruisen, behoorlijke hoogteverschillen en een aantal vaste punten waar niet van afgeweken kon worden. In opdracht van Van den Heuvel Infra heeft Meet In Holland alle maatvoering voor het tramwerk gerealiseerd.

‘De Entree’

Voorbouwen op andere locatie

Als gezegd: de optelsom van de verschillende werkzaamheden maken dit werk complex. In grote lijnen gaat het om het volgende: het uitleggen van wissels, kruizen en spoorramen; het afstellen van de spoorramen; het boren en verlijmen van ankers en het inmeten en plaatsen van benodigde vullingen. Het gebeurt vrijwel nooit, maar voor deze ingewikkelde spoorconstructie werd ervoor gekozen om het geheel eerst volledig voor te bouwen op het terrein van Van den Heuvel. Meet in Holland heeft daar toen de hele maatvoering gedaan. Op die manier konden we zekerstellen dat alle maten klopten en pasten. Bovendien konden we bepaalde stukken vervolgens dan al aan elkaar lassen, zodat dat niet meer tijdens de buitendienststelling hoefde te gebeuren. De relatief grote spoorsecties (30 stuks) zijn door twee pontons naar Amsterdam vervoerd (om vervoersbewegingen door het centrum te voorkomen). Een doordacht laadplan was noodzaak, de pontons mochten 1 voor 1 aanmeren. De Wilde Spoorwegbouw heeft de nieuwe constructie aan het Damrak inmiddels gerealiseerd.



Meet In Holland

Meet In Holland is als landmeet- en engineeringbureau nauw verbonden aan De Wilde Spoorwegbouw. Buiten de werkzaamheden voor De Wilde verrichten wij ook metingen voor andere (spoor)-aannemers, ingenieursbureaus en (semi-)overheidsorganisaties. Lees meer op www.meetinholland.nl

Meet In Holland zoekt maatvoerders.

Neem gerust contact op via 0348 - 470146 of stuur een e-mail naar: info@meetinholland.nl

LANDMETEN, ENGINEERING EN MONITORING
IN SPOORWEGBOUW EN BETONBOUW



Corona maatregelen op de bouwplaats

De Wilde Spoorwegbouw heeft direct duidelijke instructies afgegeven aan alle medewerkers over alle maatregelen rondom Corona. Naast de persoonlijke instructies, hebben we ook alle werkplekken voorzien van een poster, waarop de maatregelen nog eens helder zijn samengevat. Uitdaging was het carpoolen, aangezien wij twee collega's hebben zonder rijbewijs. We hebben meteen een effectieve oplossing bedacht om in onze caddy's toch met twee personen te kunnen blijven rijden. Hiervoor maakten we een plexiglas scherm, om tussen de chauffeur en bijrijder te plaatsen.



CORONAVIRUS MAATREGELEN OP DE BOUWPLAATS

BOUWPLAATS

- Tijdelijk rust carpoolen
- Niet zo veel mogelijk gezamenlijk en algemeen handshaken
- Gebruik desinfectiemiddel en was vaak je handen
- Hou werkstructuur in de buitenlucht (breven met 2 personen)
- Stuur zame collega's naar huis
- LVB geeft instructie door het raam in een eigen ert en aard DVP-pas
- Tijdelijk niet knuffelen en zekeren voor instructie

SCHAFTKETEN

- Laat op het maximale aantal personen dat op de kast vermeld staat
- Cateringswagen maximaal 5 personen
- Alle ert worden elke 24 uur gereinigd
- Zorg voor tijdruimte i.o.m. personen
- Ervaarsten WC met droogerd-water voor wasselijk handen wassen
- Eigen ert voor 20%, diverse en laatste (60% in voor maximaal 5 personen)
- Eigen ert voor uitsteking (60% in)

MAATREGELEN RIVM

Hou je aan de hygiëne maatregelen van de	Hou je (milde) verkoudheidsklachten
Blijf thuis als je zelf of je medeert ook ert	Heest en hoest in de aanwezig van je uitsteking
Was vaak je handen	Beperk sociale contacten en hou je min mogelijk buiten

QA & LEV

- Chauffeurs van transporteurs blijven in vrachtwagen
- Hou deuren tijdelijk buiten je hand
- Hou bij letten en knopen afsluiten
- Indien mogelijk "contactloos" inemen
- Gebruik desinfectiemiddel en was vaak je handen

**HOU INDIEN
MOGELIJK
MINIMAAL
1,5 M
AFSTAND**

VEILIGHEID BEGINT BIJ JEZELF

Eltjo Vijn 40 jaar in dienst

Op 3 maart was collega Eltjo Vijn 40 jaar in dienst. Wat een mijlpaal!
Nogmaals van harte Eltjo!



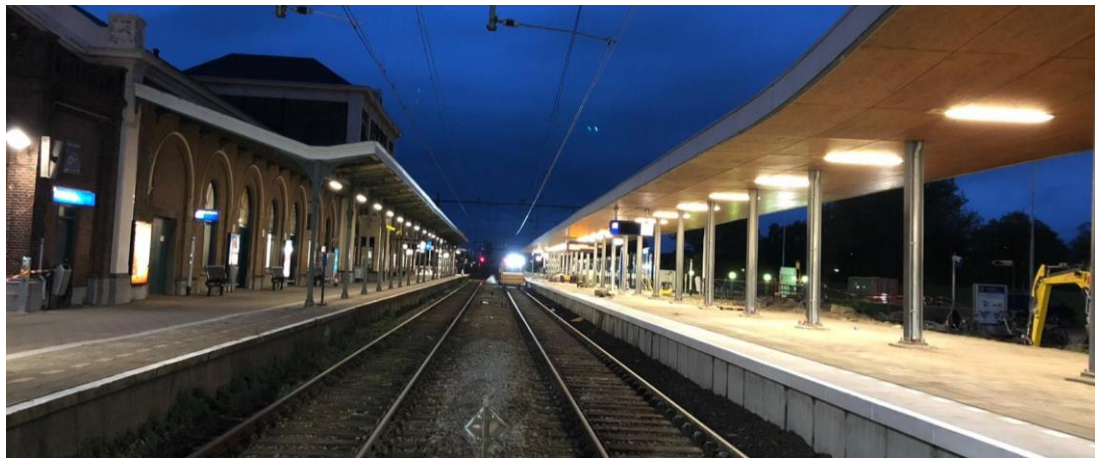
Onlangs hebben we onze KAM-afdeling uitgebreid, afgelopen februari startte Sandra Lammers als nieuwe collega. Hierdoor kan onze Veiligheidskundige zich meer gaan richten op de veiligheid op onze projecten: door het (mede) opstellen van VGM-plannen, houden van interne audits en het beheren van het managementsysteem. Voor Sandra is de spoorwegbouw bekend terrein. In een vergelijkbare functie werkte zij jarenlang bij een onderaannemer in de spoorwegbouw. In die tijd kwam ze ook regelmatig op de werken, onder andere bij mooie projecten als de HSL en de Betuweroute. En ook privé zit het spoor in haar genen, ze is getrouwd met een vervoerder in spoormaterieel. Haar eerste indruk van De Wilde is erg positief: 'het is echt een mooi bedrijf met korte lijnen en een hele goede sfeer'. Door de komst van Sandra zal er nog meer tijd en aandacht zijn voor registraties, borging en beheersing van onze kwaliteits-, management- en veiligheidssystemen. Welkom Sandra!

Uitbreiding KAM-afdeling



Welkom Sandra!

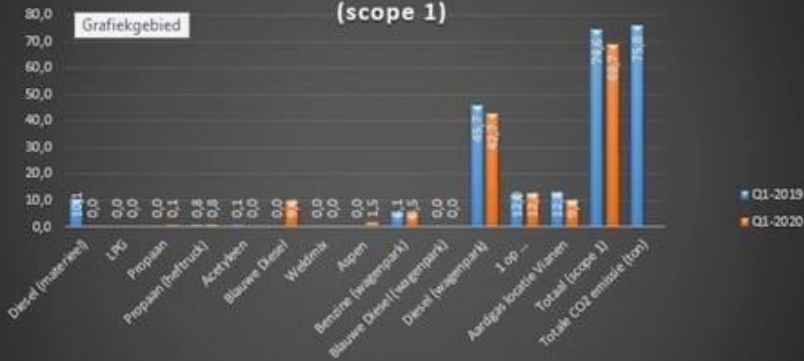
Mooie foto's @ Maarten de Ruijter



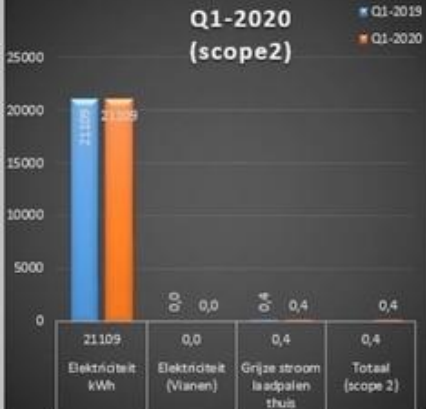
Milieu

CO₂-emissie rapportage (Q1-2020)

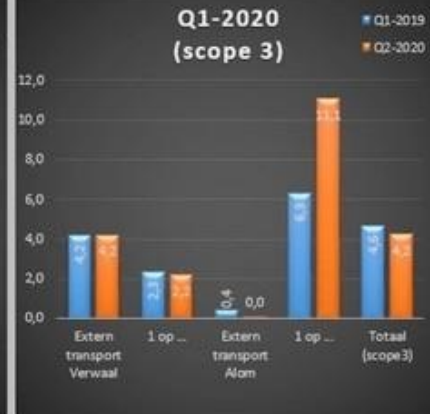
Q1-2020 (scope 1)



Q1-2020 (scope 2)



Q1-2020 (scope 3)



DE WILDE SPOORWEG BOUW



DE WILDE BETONBORINGEN



DE WILDE TECHNICS B.V.



MEET IN HOLLAND

De Wilde

Postbus 119

4130 EC Vianen

T: (0348) 47 01 46

www.dewildebv.nl



DE WILDE SPOORWEG BOUW



DE WILDE BETONBORINGEN



DE WILDE TECHNICS B.V.



MEET
IN HOLLAND