

# Nieuwsbrief

## Q4-2019

editie 28



DE WILDE SPOORWEG BOUW



DE WILDE BETONBORINGEN



DE WILDE TECHNICS B.V.



## Welkom bij De Wilde!

De Wilde en haar bedrijfsonderdelen zijn de specialisten in Nederland op het gebied van precisie-spoorbouw op bruggen, in tunnels en op viaducten als ook op het gebied van werkzaamheden aan ballastsporen en perrons. Daarnaast zijn we gespecialiseerd in betonboringen, maatvoering en technische oplossingen.



### Inhoud

Kraanbanen en Industriesporen

Spoorleggers gezocht

Diamantboren voor fundering bij Wilhelminasluis

Audits 2020

Meet in Holland: landmeten, engineering

Technics bouwt stalen geraamte wildwaterbaan

Kano's voor spoorconstructie stalen brug

Milieu: Carbon Footprint



DE WILDE SPOORWEG BOUW



DE WILDE BETONBORINGEN



DE WILDE TECHNICS B.V.



## Kraanbanen en Industriesporen

Met onze specifieke kennis zijn we een belangrijke speler in de aanleg van kraanbanen en industriesporen. Dat doen we bijvoorbeeld in havengebieden en bij grote industrieën. We kunnen het project volledig organiseren: van ontwerp en uitvoering tot oplevering; als hoofdaannemer of als onderaannemer.



VACATURE

**Ben jij of ken jij iemand die graag met zijn handen werkt?**



**WIJ ZOEKEN ENTHOUSIASTE SPOORLEGGERS!**

De Wilde Spoorwegbouw zoekt enthousiaste spoorleggers die een goed salaris willen verdienen en die houden van afwisselend werk met veel uitdagingen. Check onze website voor meer informatie



DE WILDE SPOORWEG BOUW

Edisonweg 8,  
4131 PC Vianen  
+31 (0) 348 470 146  
info@dewildebv.nl

WWW.DEWILDEBV.NL

# Diamantboren voor fundering bij Wilhelminasluis Zaandam

Midden in Zaandam wordt de 111 jaar oude Wilhelminasluis gerenoveerd en worden er twee bruggen vervangen. De sluis wordt breder, dieper en langer zodat de schepen van nu beter geschikt kunnen worden. De Wilde Betonboringen is betrokken bij het funderingswerk van de oude kademuur. Voordat de nieuwe damwanden geslagen kunnen worden, wordt eerst de bestaande kademuur verstevigd en verankerd. Als de kademuur gestabiliseerd is, kunnen trillingen (door het slaan van de nieuwe damwand) immers beter opgevangen worden en zijn bestaande panden op de kade beter beschermd.



DE WILDE SPOORWEG BOUW



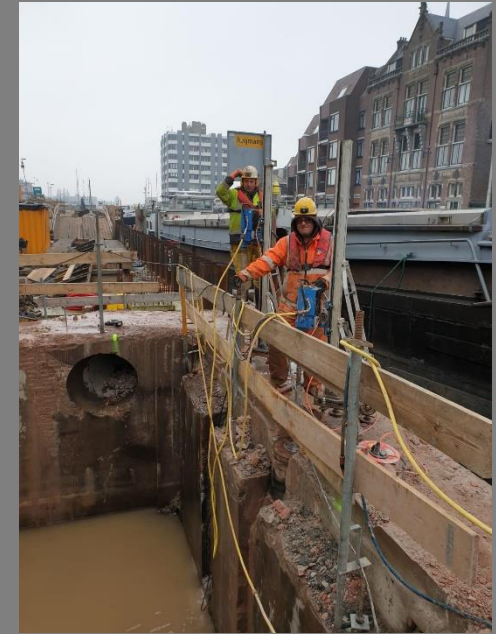
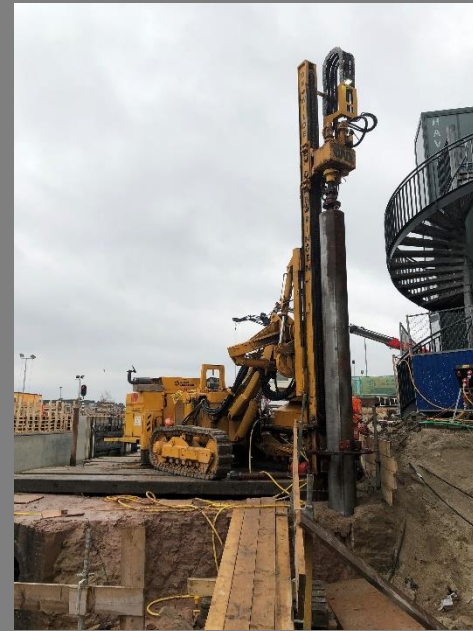
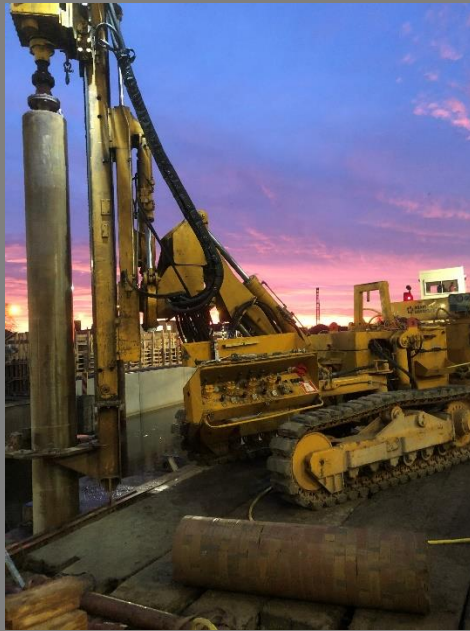
DE WILDE BETONBORINGEN



DE WILDE TECHNICS B.V.



MEET  
IN HOLLAND



Voordat de nieuwe damwanden geslagen kunnen worden, wordt eerst de bestaande kademuur verstevigd en verankerd. Als de kademuur gestabiliseerd is, kunnen trillingen (door het slaan van de nieuwe damwand) immers beter opgevangen worden en zijn bestaande panden op de kade beter beschermd.“ We hebben inmiddels al een groot aantal kernboringen  $\varnothing 400$  uitgevoerd, ten behoeve van LeKa-palen en Jetmix trekankers. Bij het gedeelte waar het metselwerk 6,2m hoog is, zijn de gaten voor de LeKa-palen allemaal +/-1m voorgeboord met statief, zodat we vanaf die diepte konden starten met de grote rupsboormachine met diamantboor. Daarmee realiseerden we boorkernen tot een lengte van +/-5,2 meter. Met behulp van kraanschepen zijn de kernen vervolgens getrokken. Daarnaast boorden we onder een hoek van 60 graden een aantal gaten voor de Jetmix trekankers. Zo zijn er in de 3,5m diepe oude kelders 4 gaten geboord in een stalen casing. En dat schuinboren is hier nogal een uitdaging, gezien het enorme gebrek aan ruimte en de vereiste precisie vanwege de schuine lijn. Alles op dit werk is krap en logistiek soms bijna onmogelijk. Je kunt bijna nergens goed bij komen, vaak alleen met een kraanschip, waarbij er is slechts tussen 8 en 12 uur sprake is van een scheepvaartstremming. Maar juist dit soort uitdagingen zijn ons op het lijf geschreven.” Aldus werkvoorbereider Bas Pieterse.

## Audits 2020



### Veiligheidsladder trede 4

We hebben ons tot doel gesteld om in 2020 veiligheidstrede 4 te behalen. De essentie hiervan is dat onze onderaannemers en leveranciers intensiever bij ons veiligheidsbeleid betrokken zijn. Beide partijen hebben inmiddels toegang tot de De Wilde VeiligheidsApp voor continu actuele informatie. Op onze projecten zijn verschillende tools aanwezig om ook het veiligheidsbewustzijn van onderaannemers en leveranciers steeds te blijven verhogen. Daarnaast zijn onze Veiligheidskundige en onze Bedrijfsleider aangesloten bij de 'Werkkamer Lokaal Spoor' en de werkgroep 'Arbocatalogus'. Beide initiatieven hebben het doel om de veiligheid in de branche continu te verbeteren.

### ISO 9001

We vinden het belangrijk dat onze Veiligheidskundige zich meer kan richten op kwaliteitsplannen, interne audits, managementsystemen en veiligheid op de projecten. Om die reden hebben we besloten onze KAM-afdeling uit te breiden, zodat er meer tijd en aandacht zal zijn voor registraties, borging en beheersing van ons kwaliteits-, management- en veiligheidssystemen. Welkom Sandra Lammers!

### VCA

Door de extra ondersteuning op de KAM-afdeling, zal onze Veiligheidskundige zich ook meer kunnen gaan richten op VGM-plannen, projectbezoeken en het adviseren aan werkvoorbereiding en uitvoering. De veiligheidsbladen voor oa gevaarlijke stoffen worden verwerkt in de VeiligheidsApp, zodat deze continu beschikbaar zijn. Verder kijken we naar het opnieuw inrichten van ons werkterrein voor de optimalisatie van laden & lossen, én het realiseren van een voorbouwplaats ten behoeve van de productie van inloopstukken.



# Meet In Holland



Meet in Holland is als landmeet- en engineeringbureau nauw verbonden aan De Wilde Spoorwegbouw. Buiten de werkzaamheden voor De Wilde verrichten wij ook metingen voor andere (spoor)aannemers, ingenieursbureaus en (semi-) overheidsorganisaties. Lees meer op:

[www.meetinholland.nl](http://www.meetinholland.nl)

## De Wilde Technics bouwt gigantisch stalen geraamte voor wildwaterbaan!



Subtropisch Bosbad Putten – dat jaarlijks circa 250.000 zwemliefhebbers trekt – is bezig met de bouw van een spectaculaire wildwaterbaan met een lengte van 110 meter. De Wilde Technics bouwt hiervoor het complete stalen geraamte, in opdracht van Van Egdom Recreatietechniek.



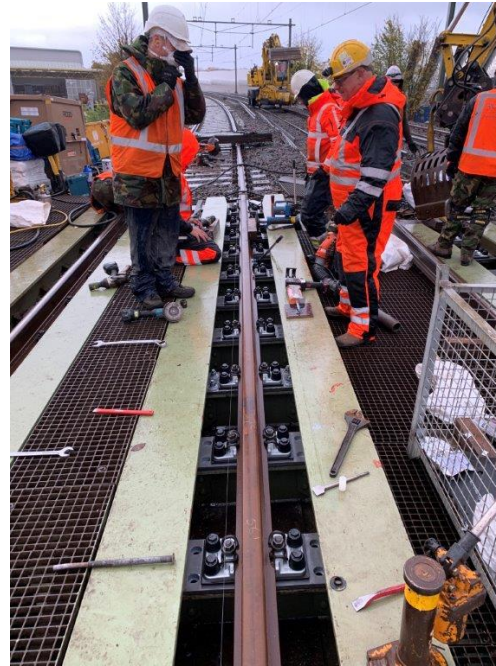
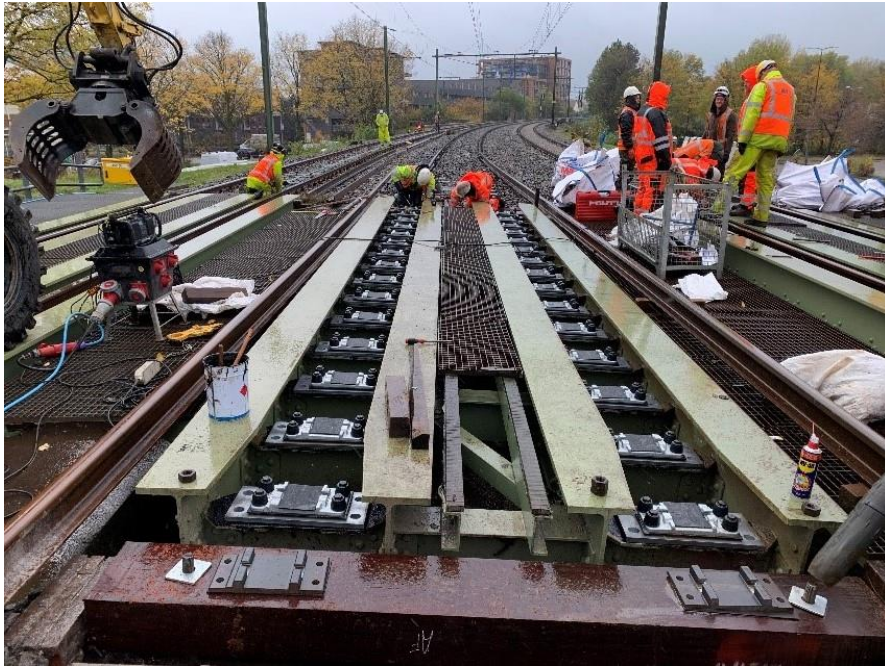
# De Wilde Technics bouwt gigantisch stalen geraamte voor wildwaterbaan!

Bijzonder aan deze opdracht is de grootte van de staalconstructie. Met name de stalen dragers onder de drie pools, die als rustplek in de route van de wildwaterbaan zitten, hebben een enorme spanbreedte. Op de rechter foto hierboven is die pool-constructie duidelijk zichtbaar. Al met al een mooie uitdaging en technische puzzel voor De Wilde Technics! Technics heeft ook de staalinkoop voor haar rekening genomen, een gecertificeerd proces vanwege de hoge kwaliteitseisen. Met 15.000 kilo staal, 2.154 stuks thermisch verzinkte bouten, moeren en sluitringen bouwen we aan een waar spektakelstuk. Het staalwerk wordt volbad thermisch verzinkt en vervolgens door ons op locatie geplaatst. Alle lassen worden eveneens gecertificeerd en gecontroleerd. Na veel voorbereidingswerk in eigen huis en de continue samenwerking met de verzinkerij, kijken we nu uit naar de daadwerkelijke start van de bouw vanaf eind januari!

Eerder leverde De Wilde Technics al volbad verzinkte bankjes en zo'n 60 meter balustrade voor Bosbad Putten. Deze balustrade bestaat uit laser gesneden panelen, die onderling aan elkaar gekoppeld kunnen worden.



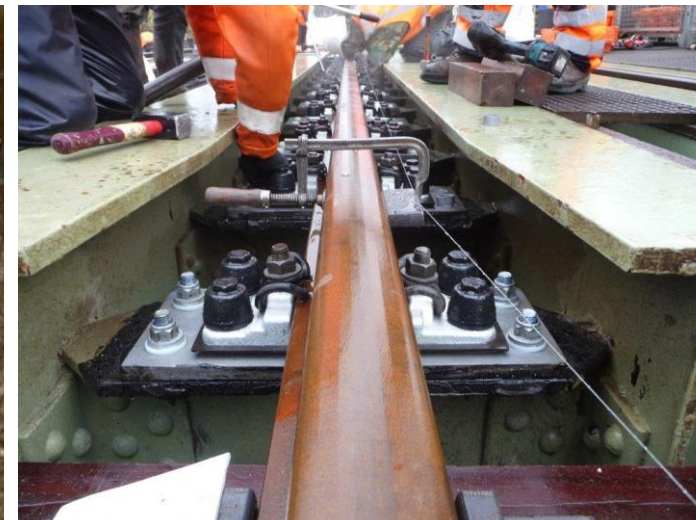
## Kano's voor vernieuwen spoorconstructie stalen bruggen Haarlem



In Haarlem hebben we op twee stalen dubbelliggerbruggen met coupes, het spoor inclusief de oplegconstructie volledig vervangen. Een opdracht van ProRail, die is uitgevoerd in onderaanneming van VolkerRail. De constructie was erg onderhoudsgevoelig, wat zich openbaarde in forse slijtage aan spoorstaaf en bevestigingsonderdelen. Ter plaatse van de bruggen ligt het spoor in een horizontale boog van 555m en 100mm verkanting. De maximaal toegestane baanvaknelheid is 80km per uur. Op basis van deze waarden zou de aanwezige spoorstaafoplegconstructie op de coupes, bestaande uit stiftplaten met twee stiften (ankers) met standaard rughellingplaten voor indirecte spoorstaafbevestiging, hieraan moeten voldoen. Om in de toekomst de slijtage van bovenbouwmaterialen aanzienlijk te verminderen en de spoorwijdte beter te waarborgen, had de opdrachtgever de wens om de constructie met stiftplaten met twee ankers om te bouwen naar een constructie met stiftplaten met vier ankers.

## Kano's voor vernieuwen spoorconstructie stalen bruggen Haarlem

Bij de bestaande bevestiging met twee ankers werden excentrische kraagbussen toegepast, waarmee het spoor in horizontale richting de benodigde stelmogelijkheid had. Omdat bij de nieuwe bevestiging met vier ankers deze stelmogelijkheid niet meer aanwezig was, moest dat op een andere plaats worden gecreëerd. De aanvankelijk aangebrachte gaten in de coupes van de constructie uit 1973 bleken na een inmeting vrij nauwkeurig gepositioneerd. Om toch een stelmogelijkheid van enige millimeters te verkrijgen, is in samenspraak met ProRail en VolkerRail gekozen voor ovale bevestigingsgaten in de stiftplaten in combinatie met de ronde gaten in de coupes. Nadat het spoor in de juiste horizontale boogstraal was afgesteld, werd de ruimte tussen de geïsoleerde bevestigingsbouten in de ronde gaten in de coupes en de ovale gaten in de stiftplaten opgevuld met stalen opvulstukjes. Deze opvulstukjes zijn er in vier varianten, waarbij de excentriciteit van het gat in het opvulstukje telkens met 1mm oploopt tot 3mm. Vooraf werd bepaald dat dit voldoende zou moeten zijn om het spoor in de juiste horizontale boogstraal te kunnen afstellen en fixeren. Door de vorm van het opvulstukje werd de naam al gauw omgedoopt tot “kano”, naar de welbekende gevulde koek.



# Milieu

VOORTGANG CO <sub>2</sub> -UITSTOOT					
Q4-2019					
TOTAAL 2019:		343,5	ton		
Q4:		85,9	ton		
CO <sub>2</sub> emissie	TON CO <sub>2</sub>	Verbruik	CO <sub>2</sub> -uitstoot	toV 2018	Ton
CO <sub>2</sub> -uitstoot Scope 1	340,4	Aardgas	11,9	✗	ton
		<b>Brandstof materieel</b>			ton
		Diesel	0,1	✓ nieuw	ton
		Blaue diesel	8,1	✓	ton
		Aspen	0,0	✓	ton
		Propaan	1,7	✓	ton
		Acetyleen	0,1	✓	ton
		<b>Brandstof auto's</b>			ton
		Benzine	5,3	✗	ton
		Diesel	58,1	✗	ton
Blaue diesel	0,0	n.v.t.	ton		
1 op	12,1	✗	ton		
CO <sub>2</sub> -uitstoot Scope 2	3,1	Elektriciteit Vianen	0	✓	ton
		Laadpalen thuis	0,6	✗	ton
CO <sub>2</sub> -uitstoot Scope 3		Extern transport	15,67	✓	ton
		Verwaal			
		Gereden kilometers	11251	1 op 2,32	
		Verbruikte liters	4852		
		Extern transport			
		Alom	0,12	✓	ton
		Gereden kilometers	268,00	1 op 7,45	
		Verbruikte liters	35,95		
<b>TOPS en FLOPS</b>					
(Q4-2019 vs Q4-2018)					
✓	1. minder aardgas	2. gebruik blaue diesel	3. minder kWh stroom		
✗	1. meer diesel	2. meer benzine	3. minder gereden km per liter (scoope 3)		





De Wilde

Postbus 119

4130 EC Vianen

T: (0348) 47 01 46

[www.dewildebv.nl](http://www.dewildebv.nl)



DE WILDE **SPORWEG BOUW**



DE WILDE **BETONBORINGEN**



DE WILDE **TECHNICS B.V.**

