

Nieuwsbrief

Q3-2019

editie 27



DE WILDE **SPOORWEG** BOUW



DE WILDE **BETONBORINGEN**



DE WILDE **TECHNICS B.V.**



MEET
IN HOLLAND

Welkom bij De Wilde!

De Wilde en haar bedrijfsonderdelen zijn de specialisten in Nederland op het gebied van precisie-spoorbouw op bruggen, in tunnels en op viaducten als ook op het gebied van werkzaamheden aan ballastsporen en perrons. Daarnaast zijn we gespecialiseerd in betonboringen, maatvoering en technische oplossingen.



Inhoud

Blokkenspoor VolkerRail

Spoorleggers gezocht

Veilig hijsen met grondverzetmachine

Baanhoekbrug Sliedrecht - Dordrecht

Nieuwe collega: welkom Hosam Almostafa

Herstel Kraanbaan Harsco Metals

Hard gewerkt deze zomer

De Wilde officieel verwerker Edilon)(Sedra

Veiligheidsladder: doelstelling trede 4

Samenwerking met Toxic

Milieu: Carbon Footprint

VACATURE

**Ben jij of ken jij
iemand die graag
met zijn handen
werkt?**



**WIJ ZOEKEN ENTHOUSIASTE
SPOORLEGGERS!**

De Wilde Spoorwegbouw zoekt enthousiaste spoorleggers die een goed salaris willen verdienen en die houden van afwisselend werk met veel uitdagingen. Check onze website voor meer informatie



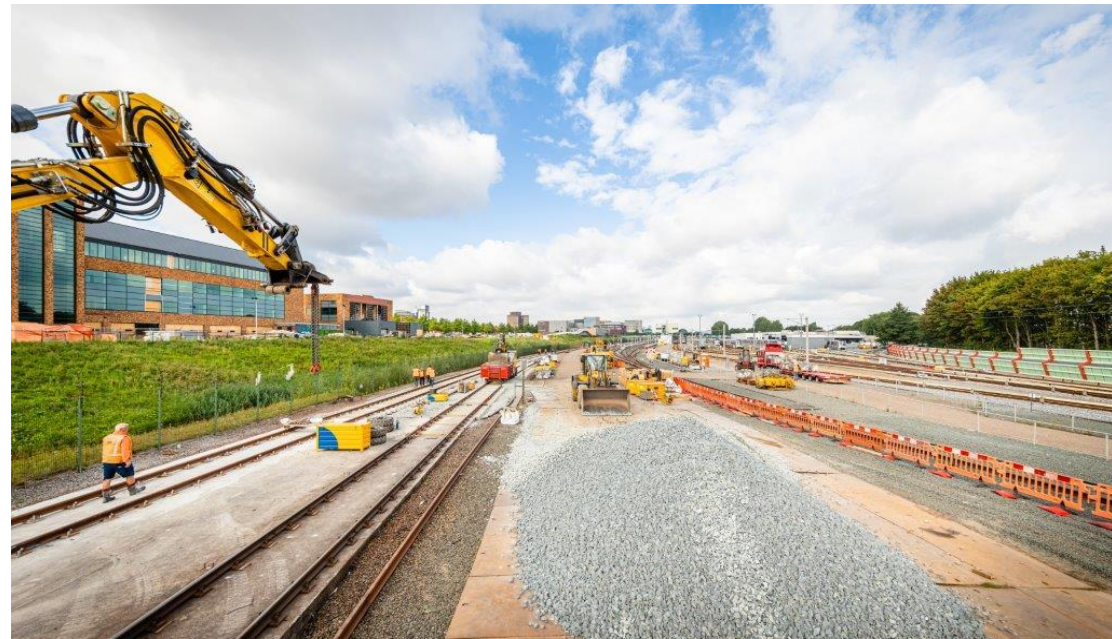
DE WILDE SPOORWEG BOUW

Edisonweg 8,
4131 PC Vianen
+31(0) 348 470 146
info@dewildebv.nl

WWW.DEWILDEBV.NL

Hard gewerkt deze zomer

We kijken terug op een hele drukke zomer periode, waarin er bijzonder hard gewerkt is. Onze mensen hebben allemaal een tandje bij gezet. Ook zijn we enorm blij en trots dat we zo'n mooi team van vaste onderaannemers en leveranciers om ons heen hebben. Het belang van goede samenwerking wordt extra zichtbaar als er meer druk op de ketel staat. Daarom een woord van dank aan al diegenen die de afgelopen tijd zo hard gewerkt hebben!



DE WILDE SPOORWEG BOUW



DE WILDE BETONBORINGEN



DE WILDE TECHNICS B.V.



Blokkenspoor VolkerRail

In opdracht van VolkerRail hebben we 2 x 48 meter blokkenspoor vernieuwd.





Om de ligging van het spoor te garanderen worden de blokken verlijmd aan het betondek. In onze productiehal in Vianen hebben wij zelf de nieuwe blokken (320 stuks) gemaakt en vervolgens in secties van 6 meter voorgebouwd. Op het werk vervangen we de werkspoorstaven voor de definitieve spoorstaaf. De nieuwe blokken stellen we dan af door middel van het zogenaamde top down systeem, waarbij de nieuwe spoorconstructie in portalen hangt. Een manier van afstellen die erg nauw luistert. Na het afstellen worden de blokjes met Corkelast VA-70 ingegoten. De vier stuks inloopgeleidebalken, aansluitend op het kunstwerk, hebben wij in het werk afgesteld, geboord en verlijmd op nieuwe dwarsliggers.

De Wilde nu ook Edilon)(Sedra verwerker voor ingegoten spoor

Bij verschillende renovatie- en nieuwbouwprojecten hebben we te maken met ingegoten spoor. De spoorstaven liggen dan verzonken in een goot en worden ingegoten conform het hoogwaardige ERS-systeem (Embedded Rail System) van Edilon)(Sedra.

Door het eigen maken van het verwerken van dit ERS-systeem kan De Wilde Spoorwegbouw nu een compleet pakket bij een ingegoten spoorstaaf-vernieuwing aanbieden (bijvoorbeeld bij overwegen). Wij verzorgen het gehele traject: vanaf verwijderen van de spoorstaven tot en met het ingieten, inclusief het nauwkeurig afstellen van de spoorstaven.



DE WILDE SPOORWEG BOUW



DE WILDE BETONBORINGEN



DE WILDE TECHNICS B.V.



MEET
IN HOLLAND

Hengelo 2019



DE WILDE SPOORWEG BOUW



DE WILDE BETONBORINGEN



DE WILDE TECHNICS B.V.



Hengelo 2019



Nieuwe medewerker

“Ik wil niet naar achter kijken, ik kijk naar voren”

Afgelopen maand is Hosam Almostafa ons team komen versterken. Hosam heeft veel ervaring in de spoorwegbouw. In Syrië werkte hij ruim 13 jaar voor een internationaal spoorwegbouw bedrijf, waar hij vanuit meerdere functies en verantwoordelijkheden veel kennis en ervaring heeft opgedaan. Hij werkte in verschillende landen, waaronder een lange tijd in Saoedi-Arabië, en kreeg ook steeds de gelegenheid om zijn kennis te vergroten via opleiding en cursussen. De passie voor het spoor is altijd gebleven, maar werd brutaal onderbroken toen hij in 2013 moest vluchten om reden van veiligheid. Hosam vertelt: ‘We zijn eerst nog twee keer verhuisd binnen Syrië, maar uiteindelijk heb ik samen met mijn vrouw de moeilijkste beslissing ooit genomen: ik moest vluchten. Dat werd een hele lange en gevaarlijke tocht. Om vluchteling te zijn... dat is niet uit te leggen, dat is niet in woorden te vatten... Nadat ik eerst in een aantal AZC's ben ondergebracht kreeg ik uiteindelijk een woning in Beek en Donk aangeboden. Ik heb binnen een jaar het inburgeringsdiploma weten te behalen. Toen kon ook mijn gezin overkomen. In eerste instantie heb ik in de buurt gewerkt, ik moest er zijn voor mijn gezin. Maar nu ook zij gesetteld zijn en alles goed gaat, kan ik weer terug naar het spoor, met onregelmatige werktijden en grotere reisafstanden. Er was gelijk een klik met De Wilde en ik heb een hele positieve indruk opgedaan deze eerste weken. Vanzelfsprekend moet ik nog veel dingen leren over het werksysteem en de regelgeving, die zijn anders dan ik gewend ben. Het is mijn bewuste keuze om in de basis te beginnen en alle stappen goed te doorlopen. Ik heb fijne en ervaren collega's, krijg veel steun en voel me hier nu al een beetje thuis. Ik hoop dat ik goed kan zijn voor dit bedrijf en dat ik echt iets voor hen kan betekenen.’



DE WILDE SPOORWEG BOUW



DE WILDE BETONBORINGEN



DE WILDE TECHNICS B.V.



MEET
IN HOLLAND

Herstel Kraanbaan Harsco

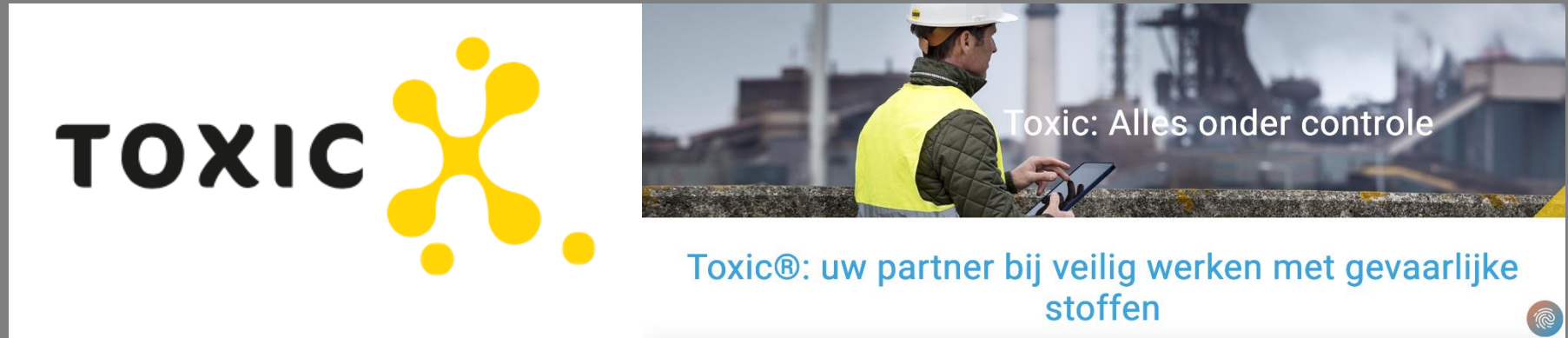


Herstel Kraanbaan Harsco

In opdracht van Harsco Metals hebben wij 320 meter kraanbaan vernieuwd en verbeterd. De kraanbaan dient voor het uitgieten van 100 ton wegende potten met vloeibaar staal, waarna het restafval kan afkoelen en worden hergebruikt. Bij het leeggieten van de potten werd de kraanbaan echter dermate zwaarbelast, dat versnelde vernieuwing van een deel van de baan noodzakelijk was. De Wilde Spoorwegbouw kwam met een nieuw eigen ontwerp, gebaseerd op de jarenlange ervaring met kraanbanen. De nieuwe A100 railconstructie werd veel zwaarder en kreeg anderhalf keer zo veel bevestigingspunten. De delen van de kraanbaan die het meest intensief belast worden, hebben we ondergoten met een epoxyhars, in plaats van met een cementgebonden gietmortel. Op die manier realiseerden we een nog zwaardere verankering. Epoxy toepassen op de gehele kraanbaan was niet persé noodzakelijk gezien de verschillen in belasting van de baan. Onder grote tijdsdruk werd de kraanbaan in week 37 2019 gerenoveerd door het terugbouwen van de nieuwe zwaardere constructie.



Samenwerking met Toxic



TOXIC

Toxic: Alles onder controle

Toxic®: uw partner bij veilig werken met gevaarlijke stoffen

Chemische veiligheid is een hot item binnen de bouwbranche. Ook de Wilde werkt met gevaarlijke stoffen langs het spoor en in onze werkplaats. Hierbij gaat het met name om chemische stoffen die wij nodig hebben voor onze spoorwegbouwactiviteiten. Voorbeelden hiervan zijn 2-componentenlijmen, reparatiemortels, verharders, coatings en brandstoffen. Om deze stoffen inzichtelijk te hebben en onze medewerkers adequaat vooraf te kunnen beschermen of snel hulp te bieden bij eventuele blootstelling, leek het ons een verstandige keuze om een samenwerking aan te gaan met het bedrijf Toxic.

Toxic onderhoudt ons wettelijk verplichte stoffenregister met bijbehorende communicatie naar de werkvloer, geeft advies, doet metingen en zorgt ervoor dat de werkvloer en degenen die verantwoordelijk zijn het juiste kennisniveau hebben om de gezondheidsrisico's uit te sluiten of te beperken. Vooral met de aanvullende applicatie om onze Veiligheidsinformatiebladen up to date en altijd aanwezig op de werkplek te hebben (via een link op onze veiligheidsapp) zijn wij erg blij. “Dankzij Toxic hebben we de juiste, actuele informatie over chemische stoffen daar, waar en wanneer we die nodig hebben” aldus Nadine Bok, KAM-coördinator bij De Wilde.

Veiligheidsladder doelstelling: trede 4

De Wilde heeft zich tot doel gesteld om in 2020 trede 4 van de veiligheidsladder te behalen en daarom doen we er alles aan om ons veiligheidsbeleid nog meer onder de aandacht te brengen bij onze onderaannemers en leveranciers. Leidraad daarbij is: transparantie en duidelijkheid. Om die reden houden we externe audits en ook ontwikkelden we onze nieuwe veiligheidsbrochure: compacte veiligheidsinformatie over het betreffende project in een zakformaat brochure. Veiligheid is geen toevalligheid bij De Wilde. De brochure informeert onder andere over onze veiligheidsrichtlijnen, LMRA, gedragsregels en bereikbaarheid in algemene zin, maar zoomt vooral in op project specifieke risico's, vluchtroutes, hulpdiensten, beschermingsmiddelen en gedragsregels.



Baanhoekbrug Sliedrecht - Dordrecht



UIC54 spoorconstructie

In opdracht van VolkerRail hebben we de volledige spoorconstructie op de Baanhoek-brug vervangen. Deze spoorbrug overspant de rivier de Beneden Merwede, tussen Dordrecht en Sliedrecht, en heeft een lengte van ongeveer 450 meter.

De Wilde adviseerde om de UIC54 spoorconstructie van het hele baanvak nu ook door te voeren op de brug omdat de aanwezige NP46 spoorconstructie volledig gaat verdwijnen in Nederland. Tijdens een volledige buitendienststelling van negen dagen hebben we de oude constructie compleet vervangen. Een complex werk qua constructies: indirecte spoorstaafbevestiging op staal en beton; compensatielassen, compensatie-inrichtingen; brugovergangen; stiftplaten en anti-kruip. Een intensieve bewerking, maar de Baanhoekbrug is weer futureproof!



DE WILDE SPOORWEG BOUW



DE WILDE BETONBORINGEN



DE WILDE TECHNICS B.V.



MEET
IN HOLLAND

Milieu

VOORTGANG CO₂-UITSTOOT

Q3-2019

TOTAAL 2019: 259,3 ton

Q3: 95,0 ton

CO ₂ emissie	TON CO ₂	Verbruik	CO ₂ -uitstoot	toV 2018	Ton
CO ₂ -uitstoot Scope 1	256,8	Aardgas	1,2	✗	ton
		Brandstof materieel			ton
		Diesel	1,3	✓	ton
		Blauwe diesel	16,4	✓	ton
		Aspen	0,0	✓	ton
		Propana	0,1	✓	ton
		Brandstof auto's			ton
		Benzine	5,3	✓	ton
		Diesel	69,3	✗	ton
		Blauwe diesel	0,0	n.v.t.	ton
CO ₂ -uitstoot Scope 2	2,5	Elektriciteit Vianen	0	✓	ton
		Laadpalen thuis	0,5	✗	ton
CO ₂ -uitstoot Scope 3		Extern transport	14,89	✓	ton
		Verhaal			
		Gereden kilometers	11055	1 op 2,40	
		Verbruikte liters	4610,36		
		Extern transport Alom	0,12	✓	ton
		Gereden kilometers	268,00	1 op 7,45	
		Verbruikte liters	35,95		

TOPS en FLOPS

(Q3-2019 vs Q3-2018)

✓ 1. minder benzine 2. gebruik blauwe diesel 3. minder kWh stroom

✗ 1. meer diesel 2. iets meer aardgas 3. minder laadtransacties



DE WILDE SPOORWEG BOUW



DE WILDE BETONBORINGEN



DE WILDE TECHNICS B.V.



De Wilde

Postbus 119

4130 EC Vianen

T: (0348) 47 01 46

www.dewildebv.nl



DE WILDE **SPOORWEG** BOUW



DE WILDE **BETONBORINGEN**



DE WILDE **TECHNICS B.V.**

