



Nieuwsbrief

Q2-2019

editie 26



DE WILDE SPOORWEG BOUW



DE WILDE BETONBORINGEN

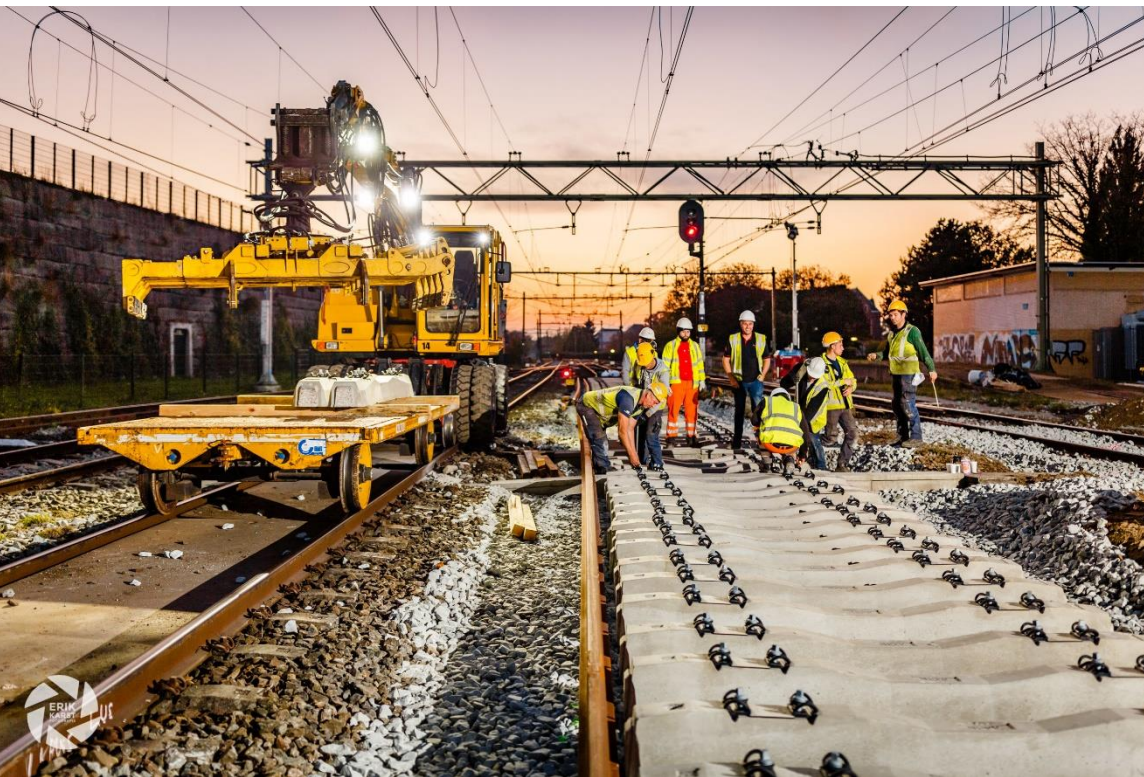


DE WILDE TECHNICS B.V.



## Welkom bij De Wilde!

De Wilde en haar bedrijfsonderdelen zijn de specialisten in Nederland op het gebied van precisie-spoorbouw op bruggen, in tunnels en op viaducten als ook op het gebied van werkzaamheden aan ballastsporen en perrons. Daarnaast zijn we gespecialiseerd in betonboringen, maatvoering en technische oplossingen.



### Inhoud

Spoorleggers gezocht

CO2 prestatieladder behaald

Betonboringen RET Oostplein

Spoorbruggen Lisse

Technics Balustrade Bospad Putten

Oranje is het nieuwe geel

Veiligheidsladder audit

Draaibrug Hoendiep Groningen

Milieu: Carbon Footprint

## VACATURE

# Ben jij of ken jij iemand die graag met zijn handen werkt?



## WIJ ZOEKEN ENTHOUSIASTE SPOORLEGGERS!

De Wilde Spoorwegbouw zoekt enthousiaste spoorleggers die een goed salaris willen verdienen en die houden van afwisselend werk met veel uitdagingen. Check onze website voor meer informatie



DE WILDE SPOORWEG BOUW

Edisonweg 8,  
4131 PC Vianen  
+31(0) 348 470 146  
info@dewildebv.nl

WWW.DEWILDEBV.NL

## CO<sub>2</sub>-prestatieladder wederom behaald

Op 24 en 25 juni heeft De Wilde haar jaarlijkse CO<sub>2</sub>-prestatieladder audit gehad. De officiële bevestiging van het behalen van de audit volgt nog, maar alles is succesvol verlopen. De Wilde scoorde goed op reductie: bijna 60 ton besparing op brandstof en stroomverbruik. Ook 'nieuwe ontwikkelingen' en 'voortgang van maatregelen' behaalden een goede score. De Wilde is met veel dingen bezig! Als aandachtspunt kregen we mee dat we onze doelstellingen wat ambitieuzer mogen stellen. En het inzichtelijk maken van scope 3 in de keten kan beter. Mooie aandachtspunten die we zeker oppakken!



CO<sub>2</sub>-PRESTATIELADDER®

Samen zorgen voor minder CO<sub>2</sub>



DE WILDE SPOORWEG BOUW



DE WILDE BETONBORINGEN

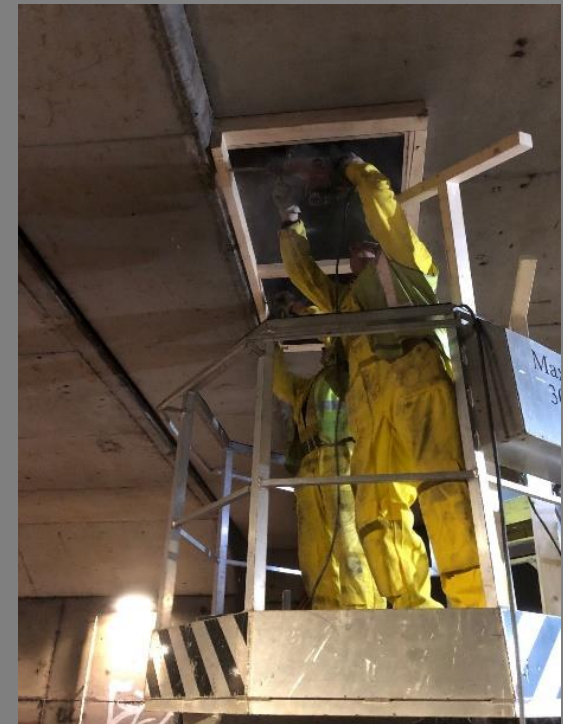
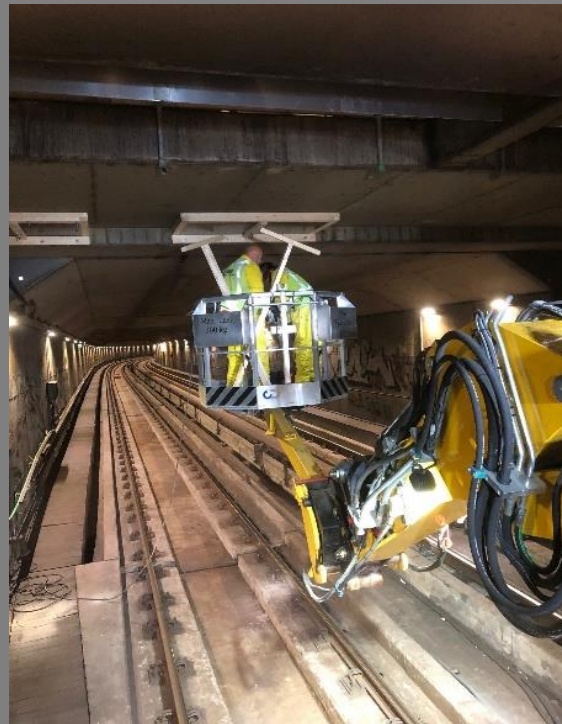


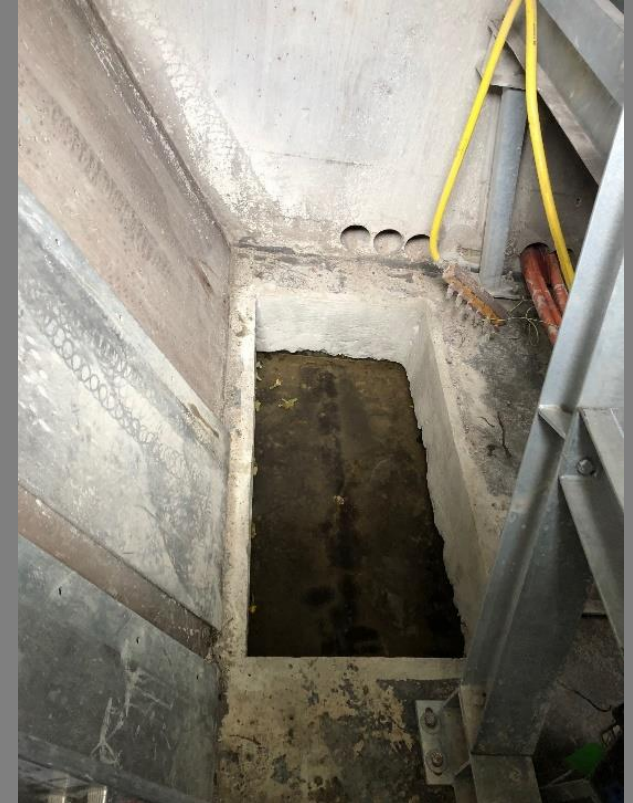
DE WILDE TECHNICS B.V.



# Betonboringen RET Oostplein Rotterdam

In het kader van tunnelveiligheid heeft De Wilde Betonboringen voor de RET vier sparingen gemaakt in het dak van metrostation Oostplein. Hierdoor is de capaciteit van rookafvoer via de ventilatieschacht sterk vergroot. Een door Betonboringen slim bedachte werkwijze zorgde ervoor dat de metro's gewoon konden blijven rijden. Bij metrostation Oostplein was de luchtflow van twee van de acht ventilatoren onvoldoende. Daarom zijn er sparingen in het plafond aangebracht om eventuele rook met windkracht 12 af te kunnen voeren. Eerst is de maatvoering van de sparingen aan de bovenzijde bepaald. In het hart van de te maken sparing werd van bovenaf een gat door het plafond geboord. In het hart van de opvangbak is een draadeind geplaatst, waarna we de opvangbak van onderaf gecentreerd tegen het plafond van de metroschacht plaatsten.





Daarna werden de vier opvangbanken verder verankerd aan het plafond van de tunnel en konden de werkzaamheden van bovenaf beginnen. Eerst werden de contouren van de sparing ingezaagd, om vervolgens met kernboringen de sparing uit te boren. Op die manier konden we kleine stukken beton afvoeren via het kleine toegangsluik, het hijsgevaar van 1 groot blok beton en kans op vallen door opvangbak op het spoor, was daardoor uitgesloten.

## De hoofduitvoerder aan het woord



### Spoorbruggen Lisse

In het kader van de Bovenbouw-vernieuwing Regio Randstad Noord 2019 hebben wij van VolkerRail de opdracht gekregen om brugdwarsliggers van een aantal bruggen te vernieuwen op het traject Haarlem-Leiden.

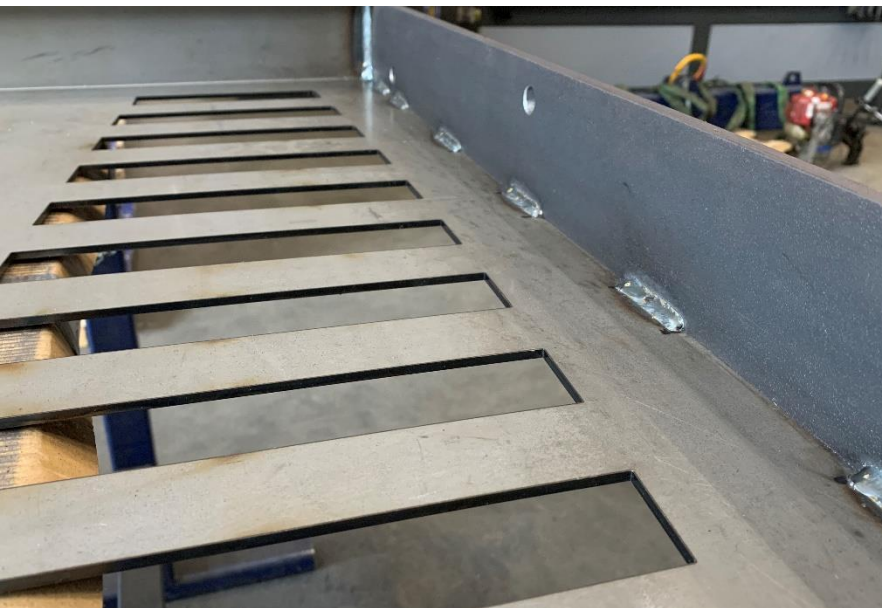
Inmiddels heeft De Wilde Spoorwegbouw twee van de vier bruggen vernieuwd. De oude houten brugdwarsliggers werden vervangen voor azobé dwarsliggers. Ook werd de anti-wipconstructie van de bruggen volledig vervangen. Daarvoor moesten we slijpwerkzaamheden uitvoeren, waardoor we te maken kregen met chroom 6. Hier hebben we alle mogelijke maatregelen voor getroffen en dit zeer secuur aangepakt. De laswerkzaamheden op de brug, voor de nieuwe anti-wipconstructie, voerden we in samenwerking met De Wilde Technics uit. Technics leverde ook al het staalwerk voor brug en anti-wipconstructie.

Op beide dubbelspoor bruggen zijn elk negen dwarsliggers per spoor vervangen. Ook vernieuwden we acht broekbalken, die vervolgens opnieuw zijn ondersabeld met een krimparme gietmortel.



## Technics: balustrade Bosbad Putten

In opdracht van Bosbad Putten heeft De Wilde Technics een aantal voorstellen gemaakt voor een balustrade langs de nieuwe routing van het bosbad. Eén van onze voorstellen is door FIER architecten uitgekozen en door hen in het ontwerp opgenomen. We leveren in totaal 60 meter balustrade, die bestaat uit laser gesneden panelen, die onderling aan elkaar gekoppeld kunnen worden. Door het design lijkt het alsof het patroon in de verschillende panelen doorloopt. Je ziet dan ook nauwelijks herhaling. Om de panelen zo duurzaam mogelijk te maken is bij het ontwerp rekening gehouden met eventuele roestvorming. De panelen worden volbad verzinkt en vervolgens dubbellaags gecoat in de gewenste RAL-kleur om ervoor te zorgen dat roest de komende 20 jaar geen kans krijgt.



## Oranje veiligheidskleding langs het spoor

Inmiddels is het dan echt zo ver: de vertrouwde gele jas van spoorwerkers is verleden tijd. Vanaf 1 juli 2019 is het verplicht om oranje kleding te dragen bij werkzaamheden langs het spoor. De kleur is om meerdere redenen veranderd, maar de belangrijkste is toch wel dat het duidelijker is als de hele bouw grensoverschrijdend dezelfde kleur draagt. Bepaalde medewerkers die veiligheidsfuncties hebben, zoals bijvoorbeeld de grenswachter, gaan vanaf 1 juli juist weer wel gele kleding dragen.



**ORANJE**  
IS HET  
NIEUWE  
GEEL



# Veiligheidsladder audit

## Veiligheidsladder

Afgelopen februari hadden we onze veiligheidsladder audit: we hebben weer hoger gescoord op trede 3! Dat betekent dat we nu dichterbij zijn dan ooit om trede 4 daadwerkelijk te behalen. We moeten daarvoor aantoonbaar maken hoe wij onze onderaannemers en leveranciers nog meer en beter meenemen in ons veiligheidsbeleid. Een mooi en belangrijk doel om de meetbaarheid daarvan te vergroten!



## Draaibrug over het Hoendiep in Groningen



In Hoogkerk op de draaibrug over het Hoendiep hebben we als onderaannemer van de BAM een veelzijdig project uitgevoerd, waarbij alle technieken van spoorbouw samen kwamen. Koren op de molen van De Wilde Spoorwegbouw dus! Als onderdeel van het Extra Snelreinetraject Groningen Leeuwarden (ESGL) realiseerden we een dubbelspoor, inclusief Strailoverweg, compensatielassen, NRG-lassen, brugovergangen, MTK (middel tegen kruip), indirecte spoorbevestigingen, zelf ontwikkelde verstelbare brugopleggingen, inloopstukken en ontsporingsgeleidebalken.

Het traject had in het verleden dubbelspoor, maar werd jaren geleden teruggebracht naar enkelspoor. Als onderdeel van de ESGL is dubbelspoor weer een vereiste. De bestaande Harmelen overweg, die tegen de draaibrug aan ligt, hebben we uitgenomen met een telekraan. Vervolgens hebben we een wigconstructie aangebracht voor de 18 meter lange dubbelsporige Strailoverweg inclusief middenplaten (een rubberen overweg die rust op de dwarsliggers van het spoor). De wigconstructie is aangevuld met een laag fijnere ballast, gevolgd door een laag reguliere ballast. Op de nieuwe ballast is het dubbelspoor teruggebouwd. Het spoor is gelicht en geschift met behulp van de stopmachine, zodat het spoor op de juiste hoogte en in de juiste zijdelingse ligging kon worden gebracht. Daarna hebben wij in minder dan 12 uur een complete 18 meter dubbel-sporige Strailoverweg gerealiseerd inclusief de middenplaten. Aan de zijde van Groningen brachten we een compensatielas en één NRG-las aan en aan de zijde van Leeuwarden brachten we twee compensatielassen en twee NRG-lassen aan.



## Draaibrug

De voorbereidingen voor de werkzaamheden aan de brug startten al ruim voor de buitendienststelling. Omdat de oude spoorconstructie niet meer bruikbaar was voor een juiste ligging van het nieuwe spoor, demonteerden we alvast de oude constructie, zodat we de brug klaar konden maken voor de nieuwe constructie. Overigens ontdekten we toen ook dat we chrom 6 maatregelen moesten treffen. In samenwerking met De Wilde Technics bedachten we een nieuwe constructie voor op de brug, waarop het spoor kon worden aangebracht.

De nieuwe spoorconstructie is binnen de mm afgesteld met een werkspoorstaaf. In de buitendienststelling is het nieuwe spoor op de brug voorzien van de definitieve spoorstaven en brugovergangen. Een 300 ton telekraan was benodigd voor de Harmelen overweg en de stopmachine. De spoorstaven hadden met een kleinere kraan gehesen kunnen worden, maar die zware stond er toch. Naast het aanbrengen van de nieuwe constructie op het nieuwe spoor hebben wij beide sporen op de brug en landhoofden voorzien van nieuwe vol-profiel UIC54 brugovergangen. Deze zijn zo nauwkeurig mogelijk afgesteld volgens de richtlijnen en rusten perfect op de vernieuwde vangplaten. Ook zijn alle MTK's op de brug en op de landhoofden vernieuwd. De landhoofden van het nieuwe spoor en één zijde van het bestaande spoor zijn voorzien van nieuwe ontsporingsgeleidebalken.



# Draaibrug over het Hoendiep in Groningen



DE WILDE SPOORWEG BOUW



DE WILDE BETONBORINGEN



DE WILDE TECHNICS B.V.



MEET  
IN HOLLAND

## Nieuwe medewerker: Kilan Rietveld

Afgelopen februari kwam hij ons team versterken: Kilan Rietveld onze junior werkvoorbereider. Hiervoor werkte hij in de rundvleeshandel, maar hij wilde heel iets anders. “Ik was echt op zoek naar meer uitdaging en meer afwisseling in mijn werk. Vanaf het moment dat ik hier kwam voor mijn sollicitatiegesprek merkte ik hoe goed de sfeer is binnen dit bedrijf. Er is hier een saamhorigheid die ik niet echt gewend ben. En ik vind het heel opvallend dat er veel betrokkenheid van de directie is, bij alles wat we doen. Ik word opgeleid door Sjaak van den Hoek en dat verloopt goed. Steeds wordt er een nieuw onderdeel van het werkvoorbereiders-vak uitgelegd en inmiddels kan ik al wat werkzaamheden zelfstandig oppakken. Natuurlijk hoop ik zo snel mogelijk zelfstandig te kunnen werken en een ervaren kracht te worden, om zo goed van waarde te zijn binnen het team.”



# Milieu

## VOORTGANG CO<sub>2</sub>-UITSTOOT Q2-2019

TOTAAL 2019:		139,0	ton		
Q2:		63,1	ton		
CO <sub>2</sub> emissie	TON CO <sub>2</sub>	Verbruik	CO <sub>2</sub> -uitstoot	tov 2018	Ton
CO <sub>2</sub> -uitstoot Scope 1	137,1	Aardgas	3,8	✗	ton
		Brandstof materieel			ton
		Diesel	0	✓	ton
		Blauwe diesel	4,6	✓	ton
		Aspen	1,5	✗	ton
		Propaan	0,1	✓	ton
		Brandstof auto's			ton
		Benzine	3,8	✗	ton
Diesel	48,0	✓	ton		
Blauwe diesel	0,0	n.v.t.	ton		
CO <sub>2</sub> -uitstoot Scope 2	1,9	Elektriciteit Vianen	0	✓	ton
		Laadpalen thuis	0,6	✗	ton
CO <sub>2</sub> -uitstoot Scope 3		Extern transport Verwaal	13,03	✗	ton
		Verbruikte liters	4034,82		liter
		Extern transport Alom	0,07	✓	ton
		Verbruikte liters	80,40		liter



- TOPS en FLOPS**
- ✓
    - 1. minder diesel
  - 2. gebruik blauwe diesel
  - 3. minder kWh stroom
- 
- ✗
    - 1. meer Aspen
  - 2. meer benzine voor bedrijfswagens
  - 3. minder laadtransacties

## Veiligheidsposter 'Orde en Netheid'

In onze interne veiligheidscampagne besteden we deze keer volop aandacht aan orde en netheid op de werkplek. Het is enorm belangrijk om spullen direct op te ruimen. Er is al weinig plaats langs het spoor, dus verminder de kans op struikelen door een opgeruimde werkomgeving! Bovendien maken we onnodige kosten, omdat niet opgeruimd gereedschap in de opslag vaak beschadigd en omdat het uitzoeken van retour gekomen gereedschap tijd en dus geld kost.

### LET OP!

#### ORDE EN NETHEID OP DE BOUWPLAATS

1. Klaar met je gereedschap? Ruim het op!
2. Zet alles netjes terug in de opslag
3. Houd looproutes vrij van obstakels
4. Bedenk! Gereedschap kost geld
5. Bedenk! Uitzoeken kost geld
6. Bedenk! Reparaties kosten geld











De Wilde

Postbus 119

4130 EC Vianen

T: (0348) 47 01 46

[www.dewildebv.nl](http://www.dewildebv.nl)



DE WILDE SPOORWEG BOUW



DE WILDE BETONBORINGEN



DE WILDE TECHNICS B.V.



MEET  
IN HOLLAND